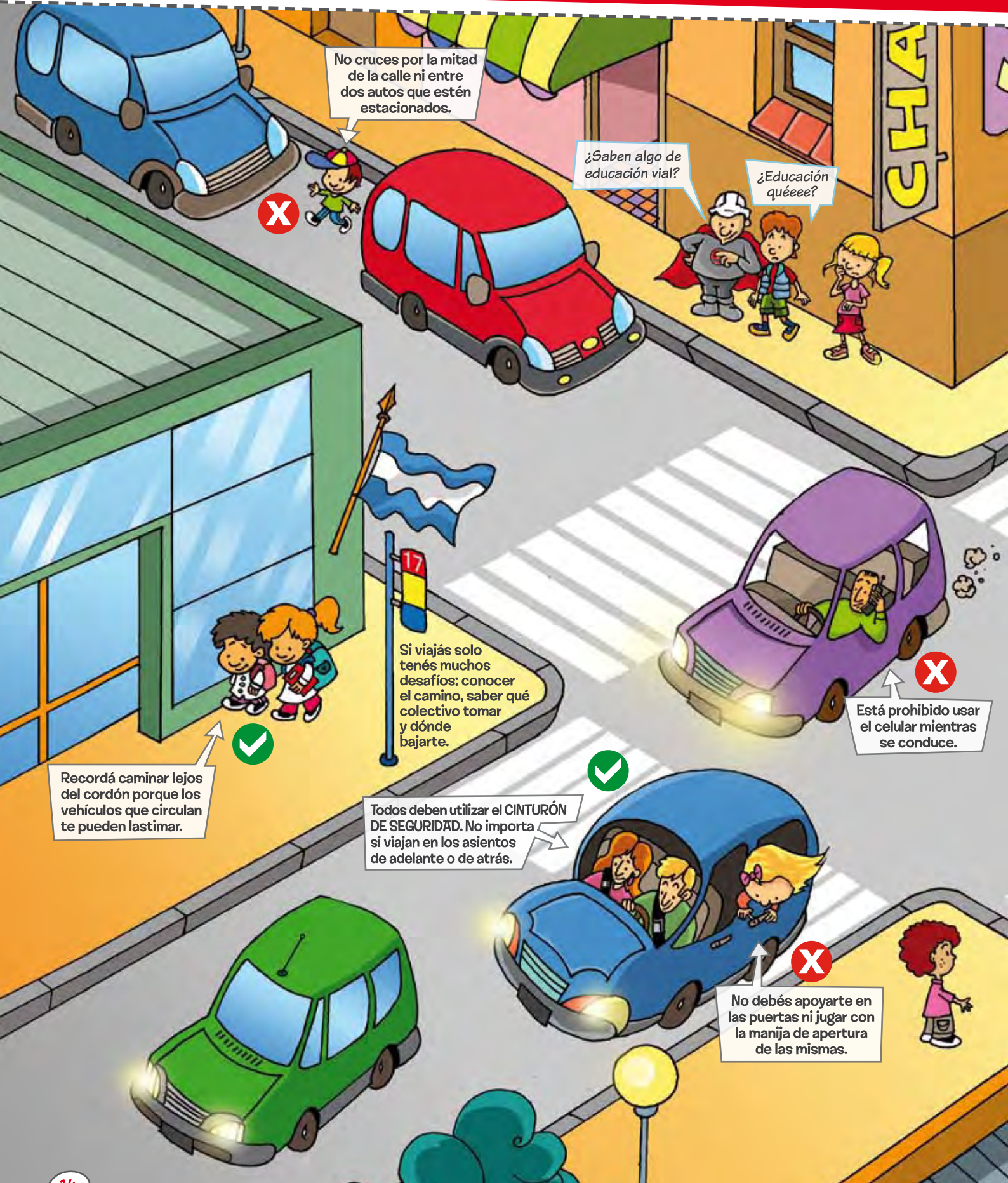




CALLE

Seguridad vial



No cruces por la mitad de la calle ni entre dos autos que estén estacionados.



¿Saben algo de educación vial?

¿Educación quéééé?

Si viajás solo tenés muchos desafíos: conocer el camino, saber qué colectivo tomar y dónde bajarte.



Recordá caminar lejos del cordón porque los vehículos que circulan te pueden lastimar.

Está prohibido usar el celular mientras se conduce.

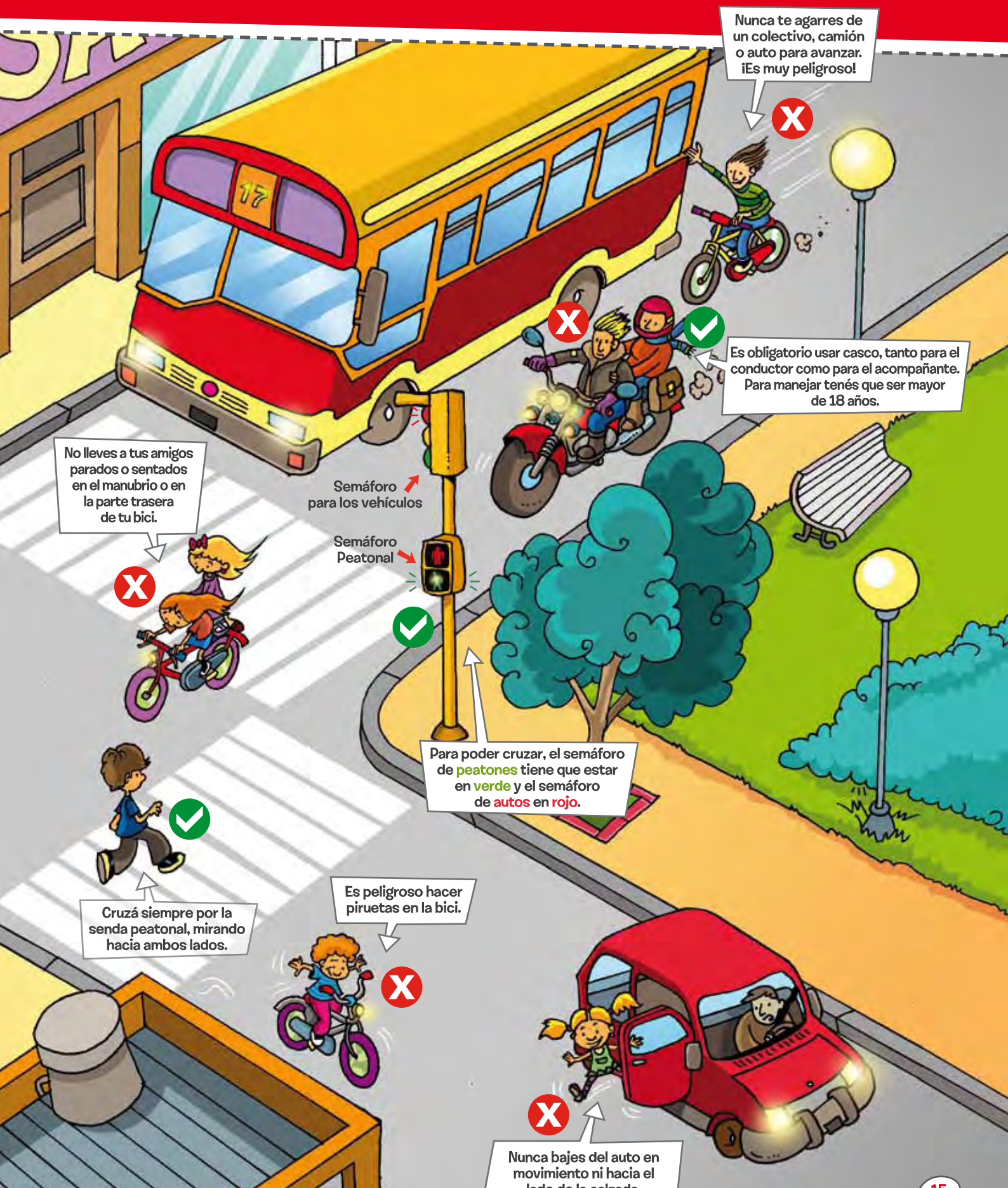


Todos deben utilizar el CINTURÓN DE SEGURIDAD. No importa si viajan en los asientos de adelante o de atrás.



No debés apoyarte en las puertas ni jugar con la manija de apertura de las mismas.





Nunca te agarrés de un colectivo, camión o auto para avanzar. ¡Es muy peligroso!



Es obligatorio usar casco, tanto para el conductor como para el acompañante. Para manejar tenés que ser mayor de 18 años.



No laves a tus amigos parados o sentados en el manubrio o en la parte trasera de tu bici.



Semáforo para los vehículos

Semáforo Peatonal



Para poder cruzar, el semáforo de peatones tiene que estar en verde y el semáforo de autos en rojo.



Cruzá siempre por la senda peatonal, mirando hacia ambos lados.

Es peligroso hacer piruetas en la bici.



Nunca bajes del auto en movimiento ni hacia el lado de la calzada.





CALLE

Las calles de la ciudad son espacios transitados por mucha gente y también por distintos tipos de vehículos: autos, motos, bicicletas, colectivos, etc. La vía pública es de todos, y por eso somos responsables de lo que pasa mientras transitamos en ella, ya sea caminando o en vehículo.

¡Para tener en cuenta!



- * Siempre esperá al colectivo sobre la vereda, no en la calzada.
- * Respetá la fila de ascenso.
- * No subas al colectivo hasta que esté totalmente detenido.
- * No saques ninguna parte de tu cuerpo por la ventanilla.
- * Cedé el asiento a las personas mayores, las embarazadas y a las personas que lo necesiten.
- * No te coloques cerca de las puertas.
- * Si viajás de pie, tomate correctamente del pasamanos.
- * No arrojes objetos por las ventanillas, no sólo porque esté prohibido, sino que ponés en riesgo a las personas que están caminando por la vereda.

Si ya viajás en colectivo... ¡tomá nota!



¡Atención los ciclistas!



- * Siempre usá casco, te protege de posibles golpes y caídas.
- * Las señales manuales son necesarias para advertir a los otros las maniobras que querés hacer: girar a la derecha, a la izquierda, detenerte, etc.
- * Antes de cruzar una calle disminuí la velocidad y mirá hacia ambos lados.
- * Es necesario respetar todas las señales de tránsito. **La bicicleta es un vehículo.**
- * Nunca circules a contramano, corrés un grave riesgo vos y las demás personas de tener accidentes.
- * Asegurate de que los cordones de tus zapatillas estén bien atados, pueden enredarse en la cadena de la bicicleta y te podés caer.
- * Circulá siempre por la derecha de los autos.

Estos consejos te van a ayudar a recordar cómo debés circular en bicicleta. No olvides que cuando lo hacés en la calzada te convertís en otro conductor, con los mismos derechos y responsabilidades.



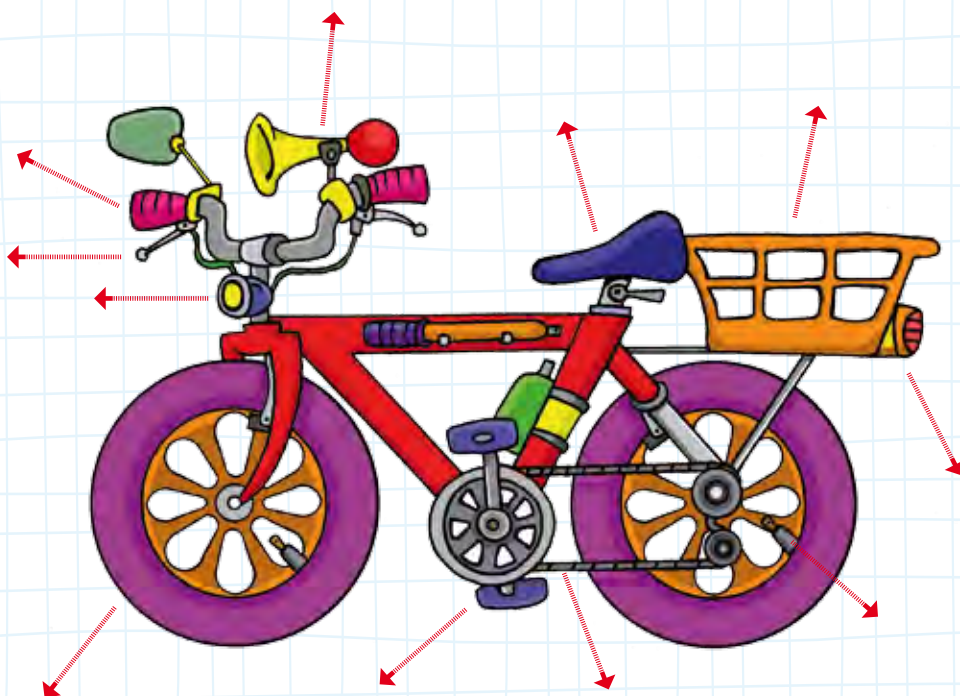
Y en el auto... Existen muchas medidas para reducir los accidentes de tránsito y sus consecuencias; sin embargo, el cinturón de seguridad es la más simple, la más económica y está al alcance de todos los conductores y de los que viajan en el vehículo. Depende de vos hacer uso de esta medida tan importante para protegerte cuando viajás en auto o en micro.

Sos un buen conductor si conocés todos los elementos de tu bici...
Escribí en las flechas el nombre de cada parte.



ACTIVIDAD 12: La bicicleta

PARTES DE LA BICI: Manubrio - Asiento - Canasto - Timbre o bocina - Luz trasera - Luz delantera - Pedales - Cadena - Frenos - Llanta - Pico de inflado.



ACTIVIDAD 13: ¿Qué pasó?



Ayúdame a ordenar la secuencia para entender cómo se sucedieron los hechos en este accidente frente a la casa de Bruno. Colocá los números del 1 al 4.

a. b.

c. d.

¿Es más seguro jugar en la calzada o en la vereda? ¿Y qué consejo le darías a los chicos implicados en el accidente?



¿Cómo te manejas en la calle?

ACTIVIDAD 14: Minitest

Respondé estas preguntas y marcá con un círculo la opción que elijas. Sumá dos puntos por cada respuesta correcta. Cuando termines, hacele este test a un compañero y comparen resultados.

1. Cuando caminás en la calle solo...

- a. Cruzás por la esquina y mirás hacia ambos lados si viene un auto.
- b. Cruzás a mitad de cuadra pero antes mirás hacia el lado que vienen los autos.
- c. Cruzás las calles corriendo y no mirás, total sos rápido.

2. Si vas en tu bicicleta...

- a. No hacés caso al semáforo, pero te fijás si viene alguien cuando pasás por las esquinas.
- b. Respetás los semáforos como los demás conductores.
- c. Considerás que los demás te ven cuando pasás, no necesitás detenerte en la esquina.

3. Cuando jugás a la pelota...

- a. Jugás en la vereda sin importarte los autos que pasan por la calle.
- b. Si la pelota se va a la calzada, salís corriendo atrás de ella por miedo de que la golpee un auto.
- c. Tratás de jugar a la pelota en lugares alejados de la calzada como en la plaza.

4. Cuando viajás en colectivo...

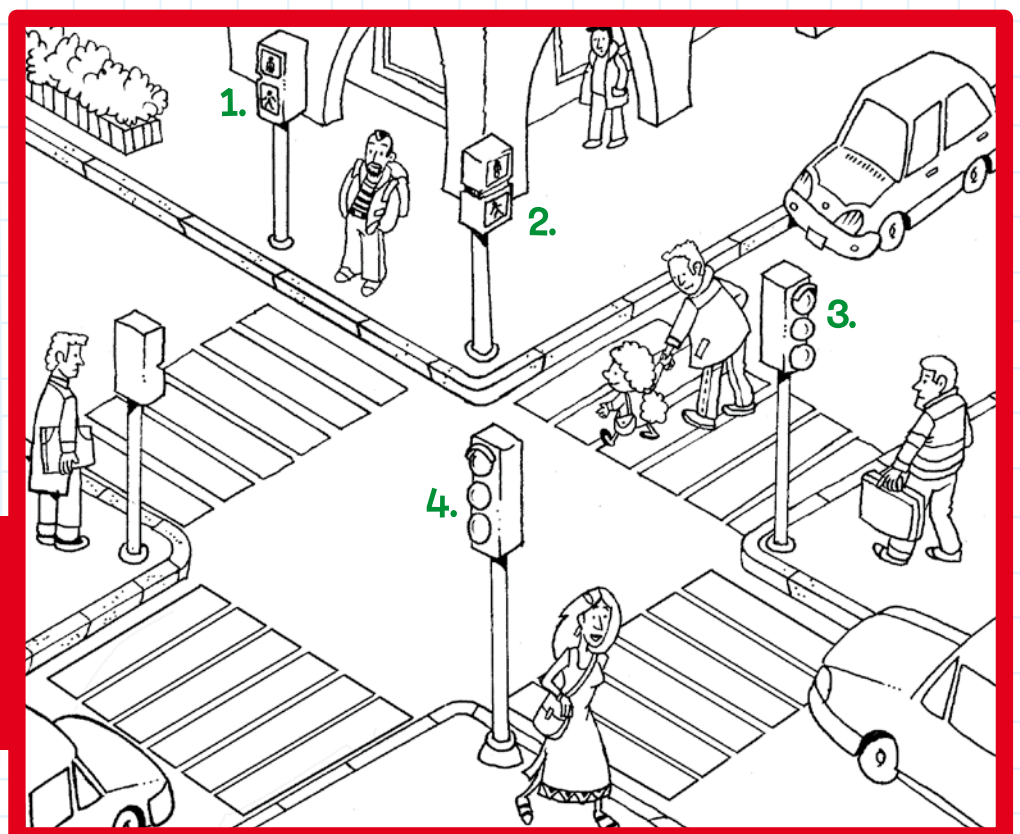
- a. Esperás en la parada y subís cuando el colectivo se detiene.
- b. Te subís cuando el colectivo ya está en marcha porque te parece divertido.
- c. Le hacés señas al colectivero para que pare donde vos estás si no llegás a la parada.

PUNTAJE

8: Felicitaciones. ¡Sos un experto en seguridad vial!
 4 a 6: Bien, aprobaste seguridad vial sin hacer papelones.
 0 a 2: Mmm... No estás listo para salir solo a la calle. ¡Ponete las pilas!

Mirá bien esta escena. Pínta cada semáforo (el de los autos y el de los peatones) del color que corresponda (verde o rojo). Si querés podés pintar toda la ilustración.

ACTIVIDAD 15: ¿Cómo cruzo?





Es muy importante que todos sepamos qué significado tiene cada señal

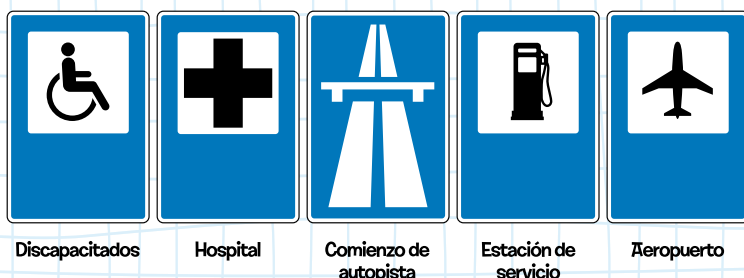
Las **señales preventivas** advierten la existencia de un peligro. Son de color amarillo presentan símbolos o letras de color negro. Su forma es similar a un rombo.



Las **señales reglamentarias** indican las prohibiciones o limitaciones que rigen en el tránsito en los sectores señalizados. Son rojas y el mensaje o símbolo es en color blanco o negro.



Las **señales informativas** comunican las orientaciones en las rutas y los lugares útiles (hospital, biblioteca, escuela, etc.) Son de fondo azul, con cuadros blancos e íconos de color negro.



TUS CONSEJOS

Escribí al final del manual cuatro **CONSEJOS** de seguridad para tener en cuenta en la **CALLE**.

Una ayudita...

"Cuando viajamos en auto, es obligatorio usar el cinturón de seguridad".



Un buen camino

Necesitás

- 1 dado
- Al menos un compañero
- 1 ficha para cada jugador
- Ganas de jugar



¡Qué mala suerte!,
llegaste tarde a la
parada del colectivo
y se fue.
Perdés 1 turno.

Para ir más rápido en
tu bici, te agarrás de un
auto que está delante.
Perdés 2 turnos.

Circulás a la derecha de los
autos cuando vas en bicicleta.
Tirá nuevamente el dado.

En este casillero hay que tener
paciencia. Perdés 1 turno

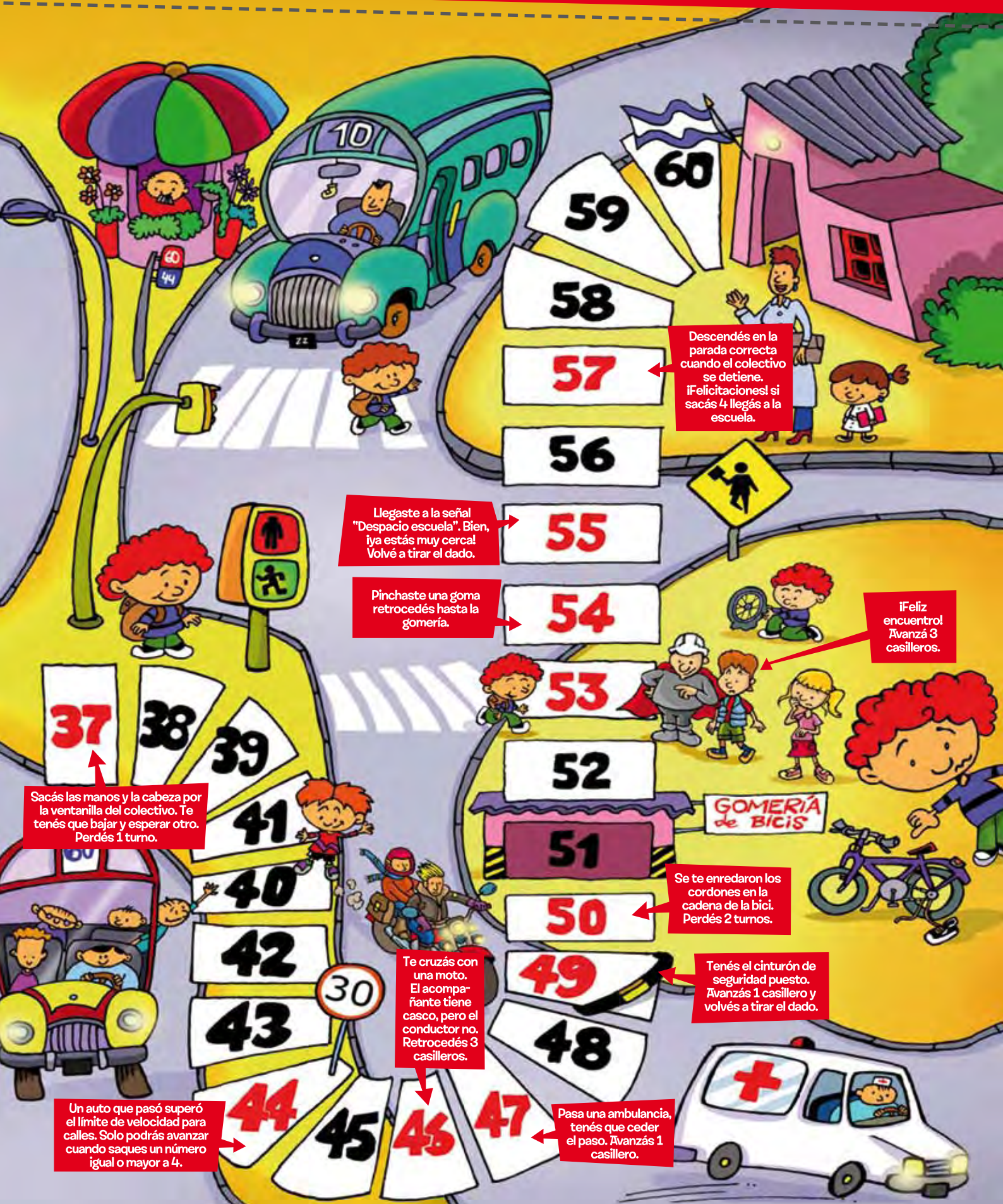
¡No se puede estacionar! Buscá
un lugar para dejar tu bici.
Perdés 1 turno.

El semáforo de los
peatones está en
Rojo y cruzás igual.
Volvés a tu casa.

El semáforo de los
peatones está en
verde y podés cruzar.
Avanzá 2 casilleros.

¡Pare! Por ser respetuoso
de las señales, volvés a
tirar el dado.

Para empezar este juego, todos los participantes tiran el dado. Inicia el jugador que saca el número más alto. Se avanza tanto como el dado indica. Si el jugador cae en alguno de los casilleros marcados, cumple la consigna que corresponde a ese casillero. Gana el que primero llegue a la... ¡Escuela!



Descendés en la parada correcta cuando el colectivo se detiene. ¡Felicitaciones! si sacás 4 llegás a la escuela.

Llegaste a la señal "Espacio escuela". Bien, ¡ya estás muy cerca! Volve a tirar el dado.

Pinchaste una goma retrocedés hasta la gomería.

¡Feliz encuentro! Avanzá 3 casilleros.

Sacás las manos y la cabeza por la ventanilla del colectivo. Te tenés que bajar y esperar otro. Perdés 1 turno.

Se te enredaron los cordones en la cadena de la bici. Perdés 2 turnos.

Te cruzás con una moto. El acompañante tiene casco, pero el conductor no. Retrocedés 3 casilleros.

Tenés el cinturón de seguridad puesto. Avanzás 1 casillero y volvé a tirar el dado.

Un auto que pasó superó el límite de velocidad para calles. Solo podrás avanzar cuando saques un número igual o mayor a 4.

Pasa una ambulancia, tenés que ceder el paso. Avanzás 1 casillero.



ESCUELA

Recreos sin moretones

En la escuela pasamos una gran parte del día. Allí suceden un montón de cosas: estudiamos mucho y también jugamos en el recreo. Que la escuela sea un lugar donde convivamos seguros no sólo es tarea de los maestros y de los directores. ¡Vos también podés ayudar con pequeñas acciones!

El recreo es muy divertido, podés jugar, estar con tus amigos y amigas, recobrar fuerzas, descansar y después volver a clase. Pero sabés que es común que alguien se golpee, se lastime o haga algo que puede perjudicar a otro. Si tenemos en cuenta algunas cosas, seguro que podemos prevenir unos cuantos moretones.

ACTIVIDAD 16: Errores en el recreo



Mirá bien lo que sucede en este recreo y marcá con un círculo qué situaciones son riesgosas.



Tomá nota de los pasos a seguir cuando alguien se golpea o se lastima.



- * Siempre avísale a tu maestra o maestro para que te ayude.
- * Lavar con abundante agua los raspones o heridas.
- * Lo mejor para un golpe leve, es aplicar algo frío como el hielo en el lugar del golpe (cubrí la zona con un pañuelo para que el frío no sea directo y moleste.)
- * Si la herida desmejora o el golpe duele mucho, no dejes de ir al médico con un adulto.
- * La persona lesionada está asustada, por eso es importante que el acompañante que está a su lado actúe con serenidad y seguridad.

¿Qué son los primeros auxilios?

Son los cuidados inmediatos y adecuados que se les dan a las personas accidentadas o en situación de emergencia hasta recibir ayuda médica.



¡Díaarooooo, díaarooooo!
Leé esta noticia y enterate lo que pasó.



ACTIVIDAD 17:
Un recreo accidentado

DIARIO LA NOTICIA

Jueves 08 de abril, 2011

UN RECREO ACCIDENTADO

EL CLUB DE LOS CHICOS SEGUROS EN ACCIÓN

Un chico se golpeó y todos los demás aprendieron qué hacer en estos casos. Además entendieron qué hay que hacer para prevenir golpes y heridas en la escuela y en otros lugares.

En el último recreo de la tarde en la Escuela Fragata Sarmiento, los chicos de cuarto grado estaban jugando a la mancha. Cuando uno de los chicos intentó esquivar a otro que lo perseguía, se tropezó con un envase de jugo y resbaló por el líquido derramado en el piso; se dio un fuerte golpe contra el borde de uno de los bancos de cemento del patio. Le salía un poco de sangre de su rodilla izquierda. Los chicos buscaron a la maestra... pero no estaba cerca. Nadie sabía qué hacer, todos asustados miraban la herida en la rodilla del compañero. Hasta que un alumno, de quinto, que pasaba por ahí dijo que pertenecía al Club de los Chicos Seguros, que había aprendido muchas cosas y que se podía solucionar el problema fácilmente.

Estos fueron los consejos que les dio a sus compañeros:

- Cuando el corte no es profundo, en unos minutos para de salir sangre.
- Cuando no sangre más, se debe limpiar la herida con agua y jabón.
- Luego es necesario cubrir la raspadura con un vendaje o con un apósito suave.

Los chicos siguieron sus consejos. Después de que se les pasó el susto, le preguntaron a su compañero cómo unirse al Club de los Chicos Seguros.

Aprendieron que los golpes y las heridas pueden prevenirse.

Con lo que aprendieron de este relato, en parejas, escriban dos **consejos** que ayuden a evitar golpes y caídas en la escuela.

1.

[Yellow writing area for tip 1]

2.

[Yellow writing area for tip 2]

El botiquín de primeros auxilios de la escuela es imprescindible... Y la buena noticia: ¡es muy fácil de armar! ¿Qué debe contener?



- Gasa estéril
- Apósitos estériles
- Tela adhesiva
- Termómetro
- Vendas de gasa
- Antiséptico a base de yodo
- Guantes de látex

ACTIVIDAD 18:
Reglas de convivencia

Lara y Felipe redactaron estas pautas de la "buena convivencia" para colgar en la escuela. Entre todos, redacten las reglas indispensables para quinto grado.

Cuidá y guardá tus pertenencias de modo que no queden tiradas en el suelo. Así evitarás alguna caída o tropezón.

Si ves cosas en el suelo, levántalas, si es basura tirala en el tacho. Recordá que la escuela es tu espacio y sos vos quien debe cuidarlo.

ES IMPORTANTE QUE RESPETES A QUIEN TENÉS AL LADO.

Conversá con el otro acerca de alguna situación que no te gustó, te ayudará siempre a resolver los problemas sin tener que pelearse.



ESCUELA

El fuego no es un chiste



Por suerte Súper Isolino y los chicos estaban en la sala de música de la escuela cuando sucedió el principio de incendio. Después del susto y de pedir ayuda, los tres pudieron pensar en la situación de peligro en que había estado toda la escuela por un descuido: una cortina que estaba muy cerca de una estufa encendida.



Los objetos que pueden encenderse con facilidad y desprenden inmediatamente llamas (papel, tela, plástico, aerosoles, nafta, gas, alcohol) son los productos **combustibles** o **inflamables** y deben colocarse siempre a una distancia segura de las fuentes de calor.

Las fuentes de calor son las estufas, hornos, mecheros, radiadores e, incluso, los rayos solares. Es importante que sepas, que las corrientes de aire avivan el fuego y también pueden, por ejemplo, mover las cortinas u otros elementos livianos hacia el fuego.

¿Qué es el fuego?

El fuego desde la prehistoria, permitió a los hombres y mujeres calentarse, cocinar, dar mensajes a través de señales de humo y, más tarde, sirvió para hacer andar los primeros motores de vapor (como los de las locomotoras) y producir distintos productos en las fábricas.

En todas partes hay **materiales combustibles** y **oxígeno**, por eso, para evitar que se produzca un fuego no deseado, los materiales combustibles tienen que estar alejados del calor. La principal medida de prevención de un incendio consiste en controlar de manera adecuada las fuentes de calor.

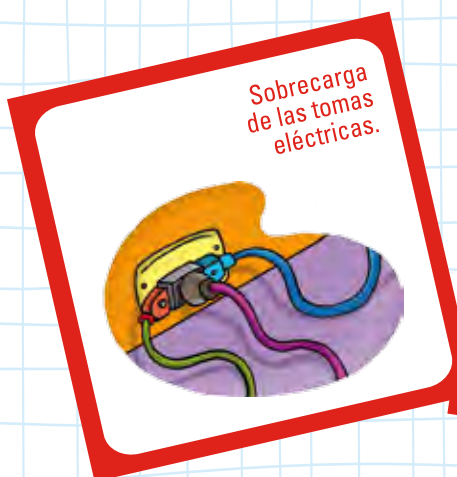
El fuego es la combinación de tres elementos (el "triángulo del fuego"):

- Combustible
- Calor
- Oxígeno



* **¿Qué es la combustión?** La combustión es una reacción química en la que un **combustible** (madera, gas, alcohol, etc.) se combina con un **comburente** (generalmente oxígeno en forma gaseosa) desprendiendo **calor** y obteniendo como productos gases (dióxido de carbono, monóxido de carbono, agua) y cenizas. Para iniciar la combustión de cualquier combustible, es necesario alcanzar una temperatura mínima, llamada **temperatura de ignición** o de inflamación.

Algunas de las causas que pueden ocasionar incendios son:



¿Cómo usar el matafuegos?

Los **matafuegos**, como la palabra lo indica, sirven justamente para apagar el fuego. Todas las escuelas deben tener sus matafuegos y deben estar en buenas condiciones, es decir con una etiqueta con su **fecha de vencimiento**, ante cualquier emergencia.



La persona que lo utiliza debe ubicarse lo más cerca del fuego posible y accionar la válvula para producir la descarga dirigiendo el chorro a la base de las llamas.

Todos los extintores tienen una traba de seguridad que hay que retirar rompiendo el precinto.



Es conveniente atacar el foco de incendio con dos o tres matafuegos a la vez para poder lograr una acción más eficiente. Esto sólo deben hacerlo personas adultas.

¡Leé la fecha de vencimiento!





ESCUELA

¿Cómo actuar frente a una situación de incendio?



En las escuelas existen **planes de evacuación**, es decir sistemas especialmente diseñados por las instituciones para abandonar la escuela en caso de ocurrir una emergencia como es un incendio. ¿Sabés si tu escuela posee un plan de evacuación? Si todavía nadie lo escribió, ¡te invitamos a pensar ideas para armar uno! Lo más importante es estar atento a todas las indicaciones que te den los adultos y si estuviste presente en un ensayo de evacuación, recordar las instrucciones que ese día aprendiste.



Para que se inicie un incendio sólo hace falta que se unan tres elementos que están siempre cerca: aire, combustible y fuentes de calor. Qué importante que es saber cómo actuar en una situación de incendio.

ACTIVIDAD 19: Evitar el fuego

Escribí Verdadero (V) o Falso (F) según corresponda:

1. Si veo fuego en algún lugar de la escuela voy a buscar un vaso de agua para apagarlo.
2. En el matafuegos debe aparecer siempre la fecha de vencimiento.
3. El fuego es un invento de este siglo: nació con la llegada de la estufa.
4. Un producto inflamable o combustible es un elemento que se puede encender con facilidad si está cerca de una llama.
5. Un plan de evacuación es una guía para saber qué tenemos que hacer ante una emergencia en la escuela.
6. La escuela debe tener además de matafuegos, una manguera y una regadera con agua, por las dudas de que haya un incendio.
7. Si suena la alarma de incendio, salgo corriendo primero y me llevo mi mochila.
8. Si suena la alarma de incendio, espero calmado las indicaciones de los docentes para evacuar la escuela en forma ordenada.
9. La evacuación se realiza hacia la salida de la escuela.
10. Es necesario mantener los combustibles (sprays, pinturas, aceite, cartón, telas, plásticos) alejados de los focos de calor (hornos, estufas, fósforos, etc).

TUS CONSEJOS

Escribí al final del manual cuatro **CONSEJOS** de seguridad para tener en cuenta en la **ESCUELA**.

Una ayudita...
"No bajes corriendo por las escaleras".





TRABAJO

Profesiones y oficios



En todos los trabajos, es importante tener presentes las medidas de protección adecuadas para protegernos de posibles daños. Los **elementos de protección personal (EPP)** preservan la salud del trabajador.

Operario



CASCO

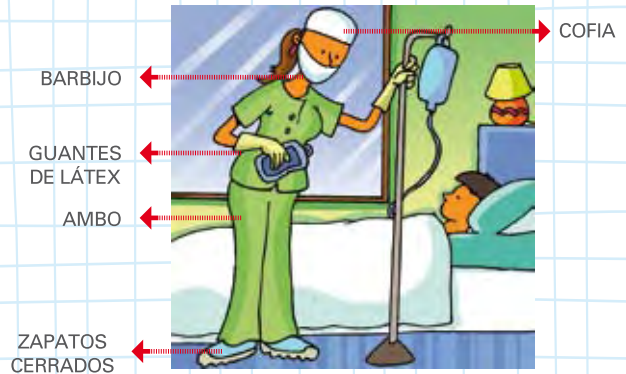
LENTES

GUANTES INDUSTRIALES

BOTINES CON SUELA DE GOMA

PROTECTORES AUDITIVOS
MASCARILLA

Enfermera



COFIA

BARBIJO

GUANTES DE LÁTEX

AMBO

ZAPATOS CERRADOS

Bombero



CASCO

CAPUCHA

GUANTES

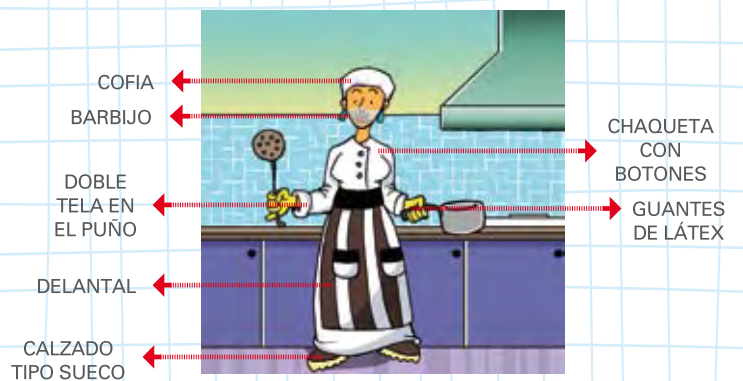
PANTALÓN

BOTAS DE GOMA

TUBO DE OXÍGENO

CHAQUETA

Cocinera



COFIA

BARBIJO

DOBLE TELA EN EL PUÑO

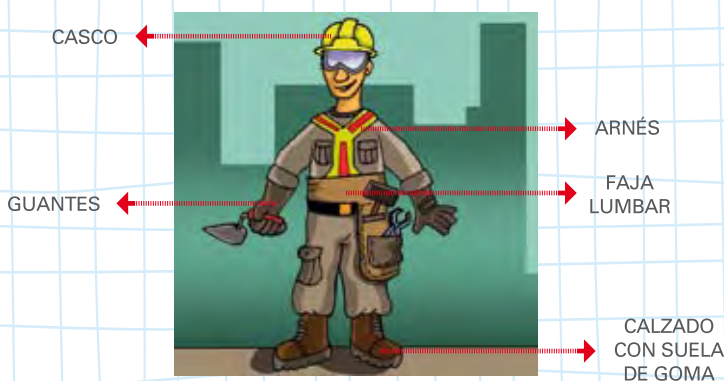
DELANTAL

CALZADO TIPO SUECO

CHAQUETA CON BOTONES

GUANTES DE LÁTEX

Albañil



CASCO

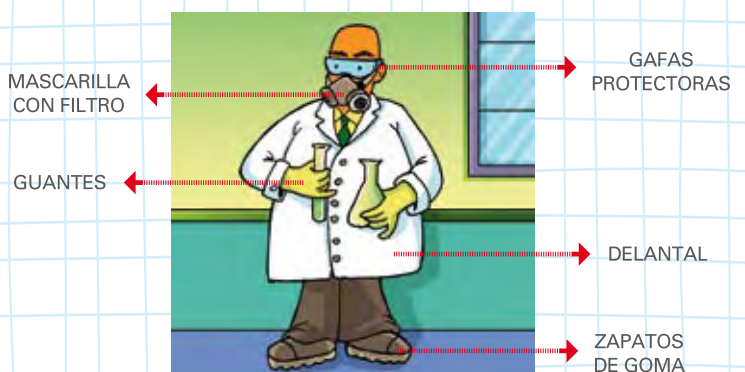
GUANTES

ARNÉS

FAJA LUMBAR

CALZADO CON SUELA DE GOMA

Químico



MASCARILLA CON FILTRO

GUANTES

GAFAS PROTECTORAS

DELANTAL

ZAPATOS DE GOMA

ACTIVIDAD 20: Periodistas en acción



Preguntale a dos adultos cercanos de qué trabajan y con qué cosas tienen que ser cuidadosos en su trabajo. También averiguá qué Elementos de Protección Personal utilizan.



TRABAJO

¡Los chicos también podemos enseñar cosas a los grandes! Por ejemplo, podemos ayudarlos a que trabajen seguros. Todos -sin importar en qué se trabaje- deben ser cuidadosos y responsables en el espacio de trabajo, para cuidarnos a nosotros mismos y a los demás.



Leé las pistas y encontrá las respuestas en este autodefinido. Las palabras pueden tener sus letras en muchas direcciones pero contiguas, prestá atención.



ACTIVIDAD 21: Autodefinido

| | | | | | | | | | | | | | | |
|---|---|---|---|---|---|---|---|---|---|---|---|---|---|---|
| 5 | L | G | C | H | U | Y | E | H | G | U | F | E | 7 | G |
| B | 3 | A | R | N | E | D | S | K | S | L | D | S | O | O |
| A | G | Q | M | C | S | T | 2 | O | A | V | T | Y | R | M |
| R | U | U | H | L | Ñ | P | B | O | T | I | P | F | E | A |
| B | E | B | A | I | W | 4 | U | D | S | N | U | U | J | E |
| I | O | T | N | U | Y | T | I | D | N | E | I | I | D | R |
| J | C | J | O | V | R | U | A | I | Ñ | S | A | A | I | A |
| O | V | C | A | B | L | B | O | D | E | C | O | Y | R | S |
| H | I | F | O | G | R | S | L | W | O | S | A | L | W | Y |
| 6 | F | C | I | T | S | A | L | P | X | S | C | 1 | P | F |
| H | A | H | Ñ | Q | P | L | V | D | I | G | E | N | O | I |
| Z | J | A | L | U | M | B | A | R | O | M | B | A | R | O |

1. Se usa para proteger la cabeza de golpes y caídas.
2. Son necesarias para los pies, si se está trabajando en un área mojada.
3. Es un elemento muy importante para el trabajo en altura.
4. Lo usan los bomberos cuando tienen que ingresar a un lugar en donde hay mucho fuego y humo.
5. Cubre boca y nariz y lo usan los profesionales de la salud, especialmente dentistas y enfermeros/as.
6. Se usa en la cintura y sirve cuando hay que levantar mucho peso.
7. Son necesarios para proteger los oídos, si el trabajo genera mucho ruido.

ACTIVIDAD 22: ¿De qué nos protegen los EPP?

Indicá qué parte del cuerpo nos protege cada Elemento de Protección Personal colocándole la letra que corresponde.

TUS CONSEJOS

Escribí al final del manual cuatro CONSEJOS de seguridad para tener en cuenta en el TRABAJO. Una ayudita...

“Los Elementos de Protección Personal protegen el cuerpo y la salud”.





Súper Isolino y Lara llegaron a la casa de Felipe y lo encontraron chateando.



¡Cuidado Feli, no sabés quién es!



Fijate bien, yo no estoy segura de que sea amigo de Manu ...



Pero dijo que es amigo de Manu...

ACTIVIDAD 23: Chatear con cuidado

Como buen maestro de seguridad que ya sos, releé el diálogo y explicá por qué Lara duda de que Groso sea de verdad un amigo de Manu.

El uso de Internet y de celulares tiene muchísimos beneficios y también algunos riesgos. Para disfrutar a pleno de lo bueno que nos brinda la tecnología, simplemente hace falta prevenir situaciones que te incomodan o pueden dañarte a vos o a otros.

Con estas tecnologías podés...

- Chatear con amigos. • Buscar información. • Conseguir datos para las tareas de la escuela
- Jugar solo o con amigos. • Comunicarte con familiares que viven lejos. • Tener una página web o weblog.
- Compartir gustos e intereses con otras personas. • Hacer trabajos para la escuela. • Divertirte.

Para conectarte con cuidado, tomá nota.



- * Hay personas que buscan averiguar información personal tuya utilizando nombres y edades falsos.
- * Por eso, dar tus datos reales a quien no conocés mientras chateás es PELIGROSO.
- * Las fotos enviadas a sitios no confiables o a personas que no conocés (o a personas que dicen ser amigos pero no lo son...) pueden ser utilizadas para cosas muy diferentes a las que vos te imaginaste.
- * Los archivos que te envían personas desconocidas pueden contener virus.
- * Tener un encuentro con alguien que conociste on line y no sabés quién es, es ¡MUY PELIGROSO!
- * Es necesario que configures tu privacidad en la red social que usás para que sólo tus amigos vean lo que subís a Internet.



No dudes en contarle a tus padres, maestros o adulto de confianza:

- Cuando te contacte un desconocido y te haga preguntas personales.
- Cuando un desconocido te pida tu fotografía.
- Cuando alguien te pida que le envíes fotos sin ropa o en poses provocativas, aún si es una persona conocida.
- Cuando recibas o te encuentres con páginas con contenidos para adultos.
- Cuando un desconocido te proponga encontrarte en algún lugar real.
- Cuando una persona te amenace y te provoque miedo.

¿Y qué hay que hacer si algo nos preocupa o provoca miedo?



ACTIVIDAD 24: Conectados para bien

Colocá **SI** o **NO** junto a cada afirmación.

1. Todo lo que publiques en tu red social pasa a ser público si no tomás recaudos de privacidad.
2. Está bueno utilizar estos medios para difundir fotos privadas de amigos.
3. Es correcto hacerse pasar por otro para hacerle bromas a un compañero.
4. A veces las personas en Internet no son quienes dicen ser.
5. Podés enseñarle a tus padres a usar el celular e Internet si tenés más facilidad que ellos.

TUS CONSEJOS

Escribí al final del manual cuatro **CONSEJOS** de seguridad para tener en cuenta con **INTERNET** y el **CELULAR**.

Una ayudita...

"No le des tus datos personales a ningún extraño".



RESPUESTAS CORRECTAS DE LAS ACTIVIDADES

Actividad 2- El camino de la electricidad: a- cruz / b- cruz / c- tilde / d- cruz / e- tilde.

Actividad 3- Sopa cableada: 1-cobre / 2-goma y plástico / 3-enchufe / 4-lamparita / 5-agua / 6-disyuntor.

Actividad 4- Cruci-eléctrico: 1-computadora / 2-radio / 3-ventilador / 4-tostadora / 5-televisor / 6-lámpara / 7-licuadora / 8-heladera.

Actividad 7- Intoxicados: laura-yogur / juan-hamburguesa / mauro-leche / lula-medicamentos.

Actividad 8- Verdadero-falso: 1-f / 2-f / 3-f / 4-v / 5-v / 6-v / 7-f / 8-v / 9-f / 10-v.

Actividad 10- Frase incompleta: 1-azul, naranja, amarilla / 2-abierta / 3-gas, pérdida / 4-brasero, quemaduras.

Actividad 11- Qué problema: 1- cruz / 2- tilde / 3-tilde / 4- cruz / 5-cruz / 6-tilde.

Actividad 13- ¿Qué pasó?: a-2 / b-3 / c-4 / d-1.

Actividad 14- Minitest: 1-a / 2-b / 3-c / 4-a.

Actividad 15- ¿Cómo cruzo?: 1-rojo / 2-verde / 3-verde / 4-rojo.

Actividad 16- Errores en el recreo: un chico tirando un autito en la cabeza de otro / dos chicos corriendo y uno empuja a una nena que estaba parada / un nene se desliza por el posabrazos de una escalera / hay un charco en el piso / hay vidrios en un rincón de un vaso roto / una nena tira un tenedor desde una ventana del primer piso / dos nenas juegan con la soga de saltar enredando a otra.

Actividad 19- Evitar el fuego: 1-f / 2-v / 3-f / 4-v / 5-v / 6-f / 7-f / 8-v / 9-v / 10-v.

Actividad 21- Autodefinido: 1-casco / 2-botines / 3-arnés / 4-tubo de oxígeno / 5-barbijo / 6-faja lumbar / 7-orejeras.

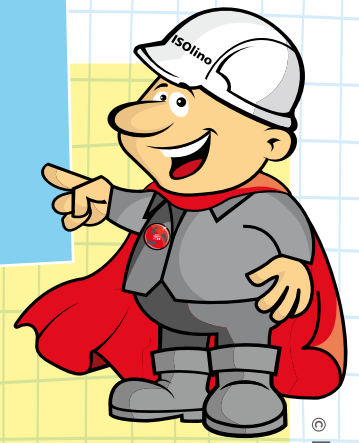
Actividad 22- ¿De qué nos protegen los epp?: 1-b / 2-a / 3-g / 4-f / 5-d / 6-e / 7-c.

Actividad 23- Chatear con cuidado: en realidad fue felipe quien nombró a manu.

Actividad 24- Conectados para bien: 1- sí / 2- no / 3- no / 4- sí / 5- sí.

Ficha viajera

Nombre:
Apellido:
Escuela:
Curso:
Docente:



© Fundación Acindar

TEST BICICLETERO



Los chicos también manejamos. Respondé estas preguntas y averiguá si estás preparado para "sacar el registro".

¿La bicicleta es un vehículo o un juguete? ¿Por qué?

¿Qué elementos de seguridad necesitás para conducir tu bicicleta?

Como conductores de bicicleta ¿podemos provocar accidentes? SÍ NO

¿Por qué?

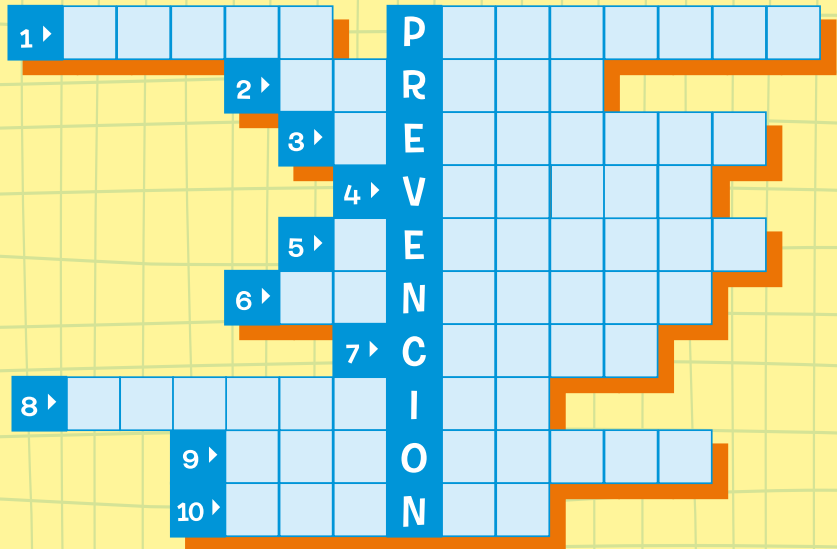
Ilustrá una situación que recuerdes o imagines con una bicicleta y escribí un mensaje para conducir de manera segura.



CRUCI-VIAL



Recorramos la ciudad juntos y completemos este crucigrama.



1. Líneas blancas paralelas pintadas en calles y avenidas. Por ella se debe cruzar en las esquinas.
2. Nombre que lleva el borde de las veredas y que limita con la calle. No debe bajarse de él salvo cuando se está cruzando por las esquinas.
3. Nombre que se le da a las personas que transitan a pie.
4. Para cruzar seguro, ¿dónde es conveniente esperar?
5. Aparato alargado con luces verdes, rojas y amarillas.
6. Elemento de seguridad de uso obligatorio para conductores de vehículos y acompañantes.
7. Uno de los principales elementos de seguridad para andar en bicicleta y para conducir motos.
8. Medio de transporte público.
9. ¿Qué factor deben reducir los adultos para prevenir accidentes cuando manejan?
10. ¿Qué hay que hacer cuando andamos en bicicleta, llegamos a una esquina y el semáforo de los autos está en rojo?

¿De qué manera resolverías las siguientes situaciones de riesgo?



¿QUÉ ESTÁ PASANDO POR AQUÍ?

| LUGAR | SITUACIÓN DE RIESGO | SOLUCIÓN |
|---------------------|---|----------|
| Patio de la escuela | Charco con agua. | |
| Habitación | Ambiente poco ventilado y estufa a gas encendida. | |
| Cocina | La mamá utiliza la hornalla de adelante para cocinar mientras su hijo pequeño juega en el piso. | |
| Calle | Persona que cruza por el medio de la calle. | |
| Trabajo | Operario soldando sin protección en los ojos. | |
| Internet | Conocer personalmente a un "amigo" virtual. | |

TUS CONSEJOS

¡Hola! Para formar parte del Club de los Chicos Seguros, además de leer el Manual y resolver las actividades, tenés que escribir tus consejos sobre cómo cuidarte. ¡Así te convertirás en un experto en seguridad!



CASA

1. _____
2. _____
3. _____
4. _____

CALLE

1. _____
2. _____
3. _____
4. _____

ESCUELA

1. _____
2. _____
3. _____
4. _____

TRABAJO

1. _____
2. _____
3. _____
4. _____

CONECTADOS

1. _____
2. _____
3. _____
4. _____



Nombre:

Escuela:

Año:

División:

